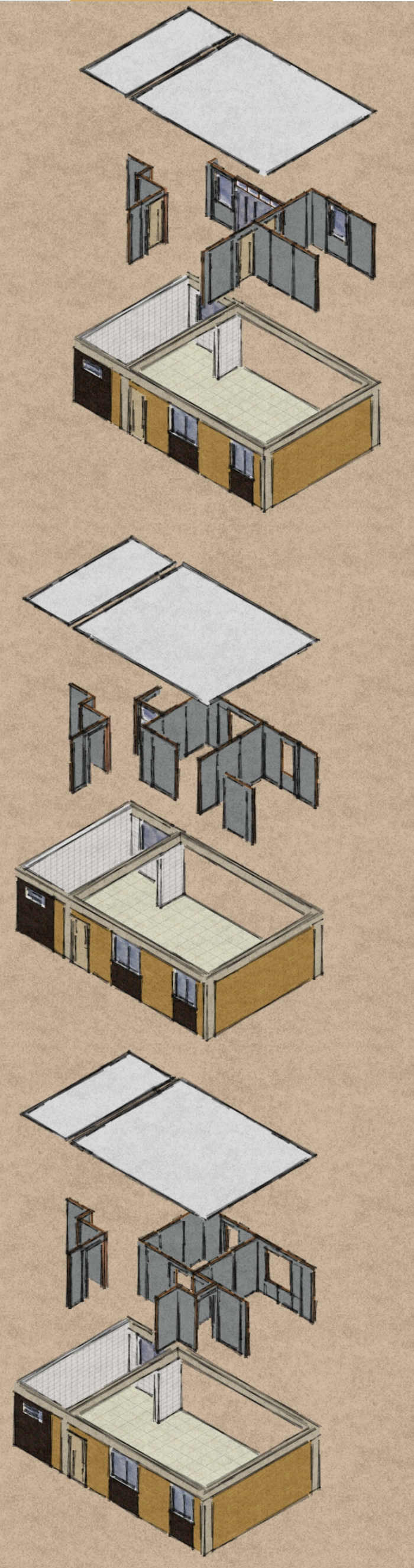
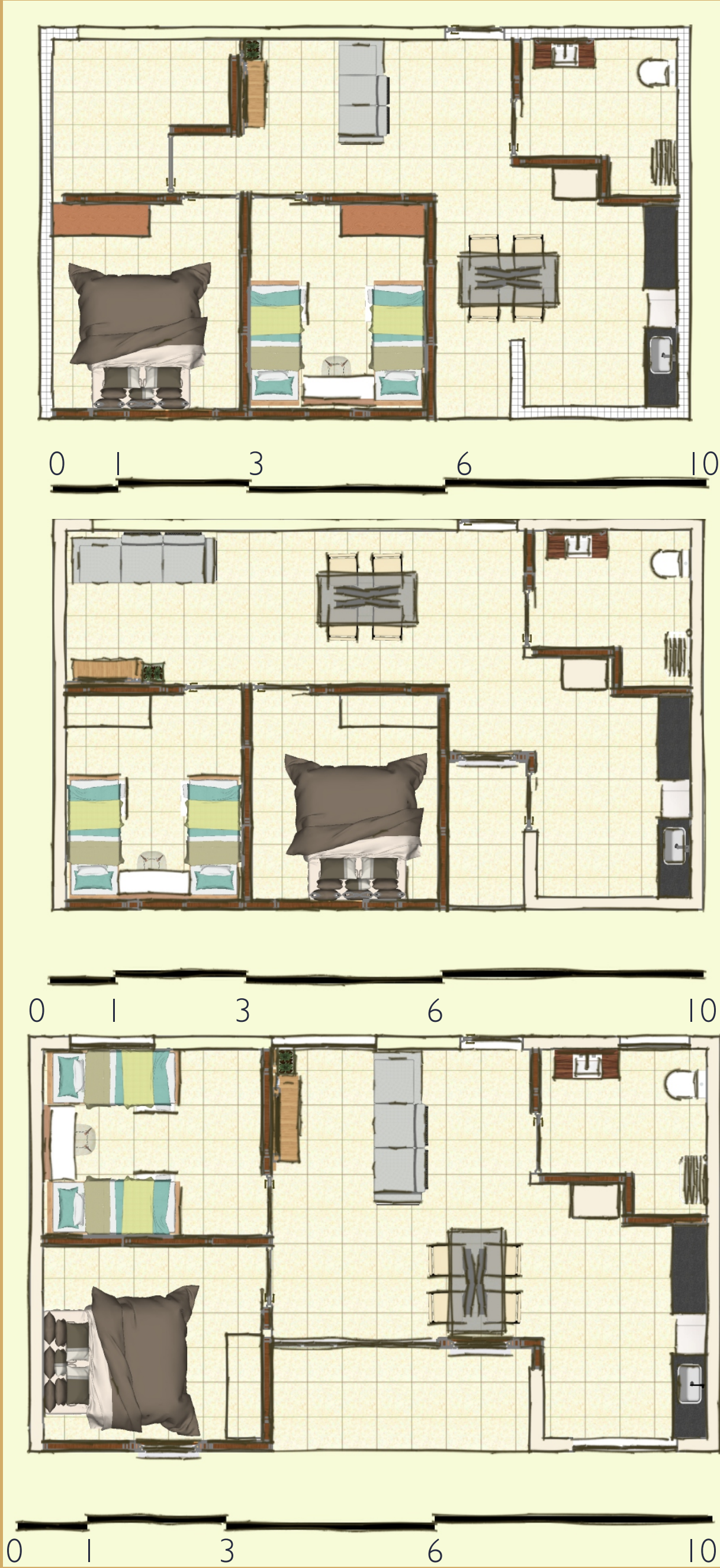


CONJUNTO HABITACIONAL

UMA PROPOSTA FLEXÍVEL

A UNIDADE HABITACIONAL

OPÇÕES DE LAYOUT



FLEXIBILIDADE NAS DIVISÕES INTERNAS

O MÓDULO

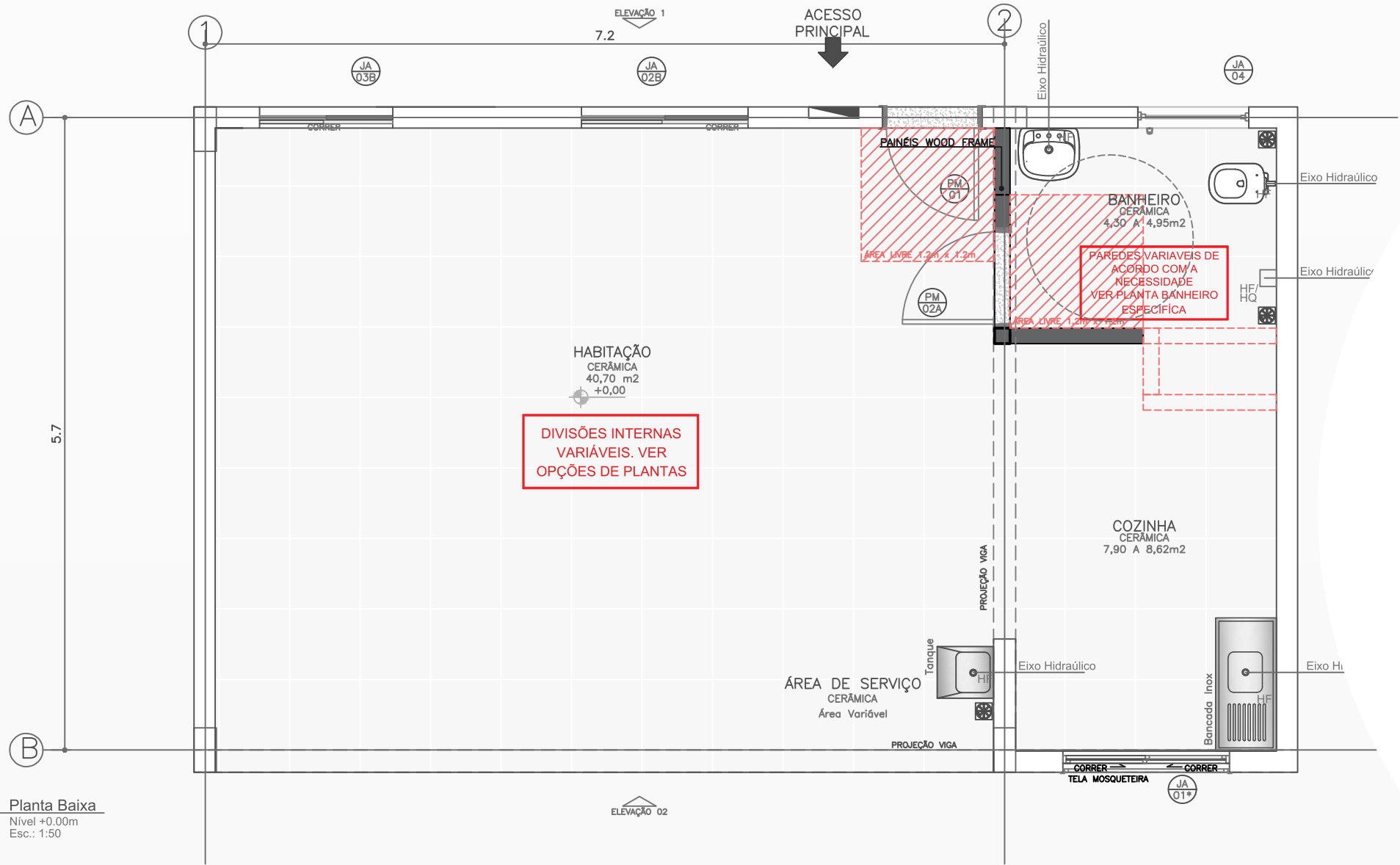
A iniciativa do projeto prevê unidades habitacionais neutras, para isto racionalizou-se a distribuição das instalações necessárias, criando um núcleo fixo e outro variável.

Essa composição permite que os ambientes sejam moldados de diferentes formas.

O intuito da concepção isolada da unidade habitacional do conjunto como um todo é que ela seja uma peça que compõe o estudo de conjuntos.

O sistema elétrico é distribuído no entreferro, facilitando sua disposição de acordo com a divisão interna, para isso prevê-se a instalação de forro utilizando placas de gesso comum.

A hidráulica é distribuída nas alvenarias fixas das unidades assim como as tubulações de esgoto.



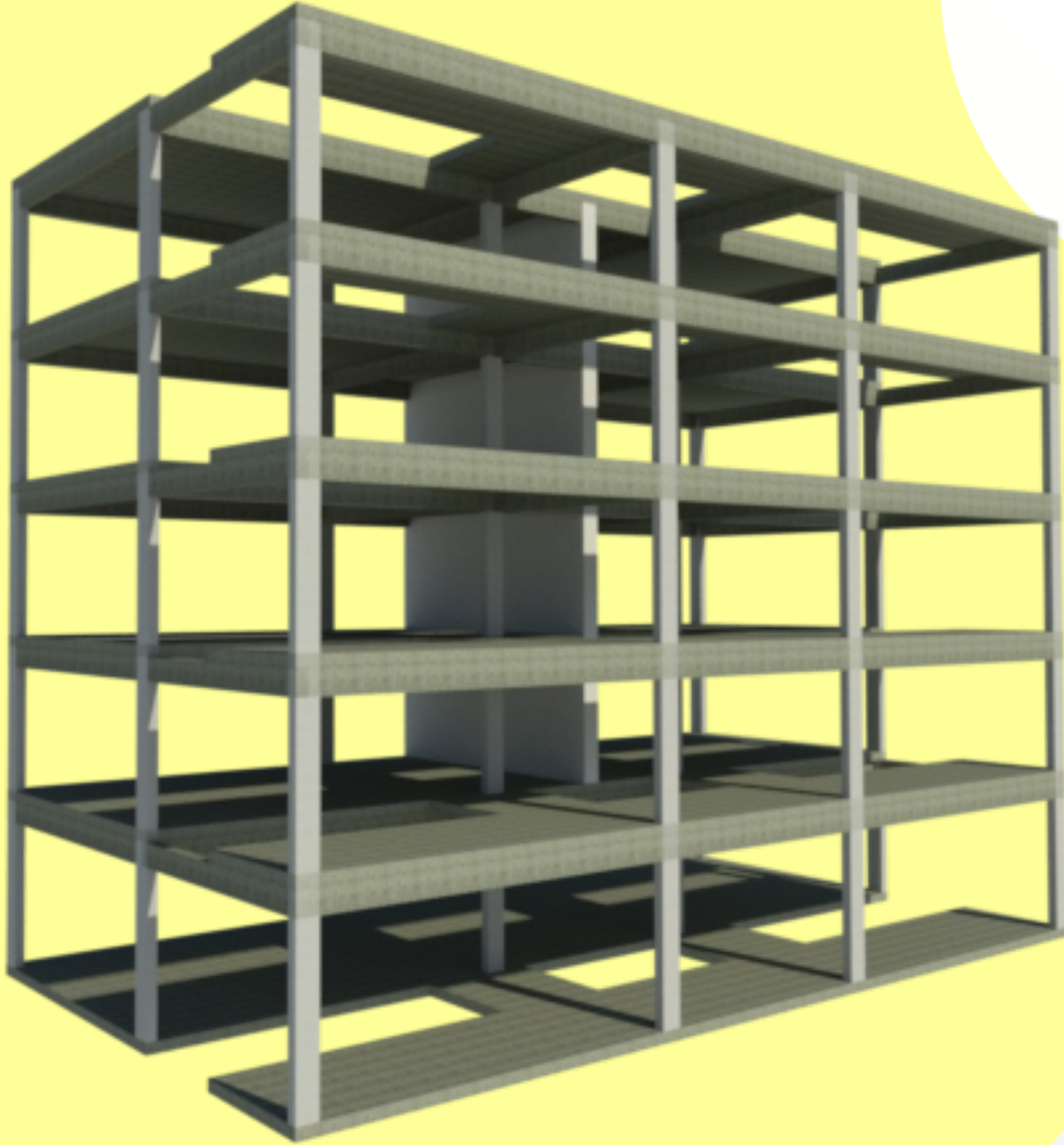
Desta forma ela poderia ser replicada em vários empreendimentos, pois na sua unidade garante as diferentes necessidades de seus futuros moradores, mas também permite a adequação de sua implantação de acordo com as necessidades do terreno, conforto ambiental, número de unidades aplicadas e inúmeras outros aspectos relevantes ao projeto.



FACHADA VARIÁVEL



PAREDES EXTERNAS FIXAS



ESTRUTURA INDEPENDENTE

FACHADA FIXA UNIDADE HABITACIONAL

